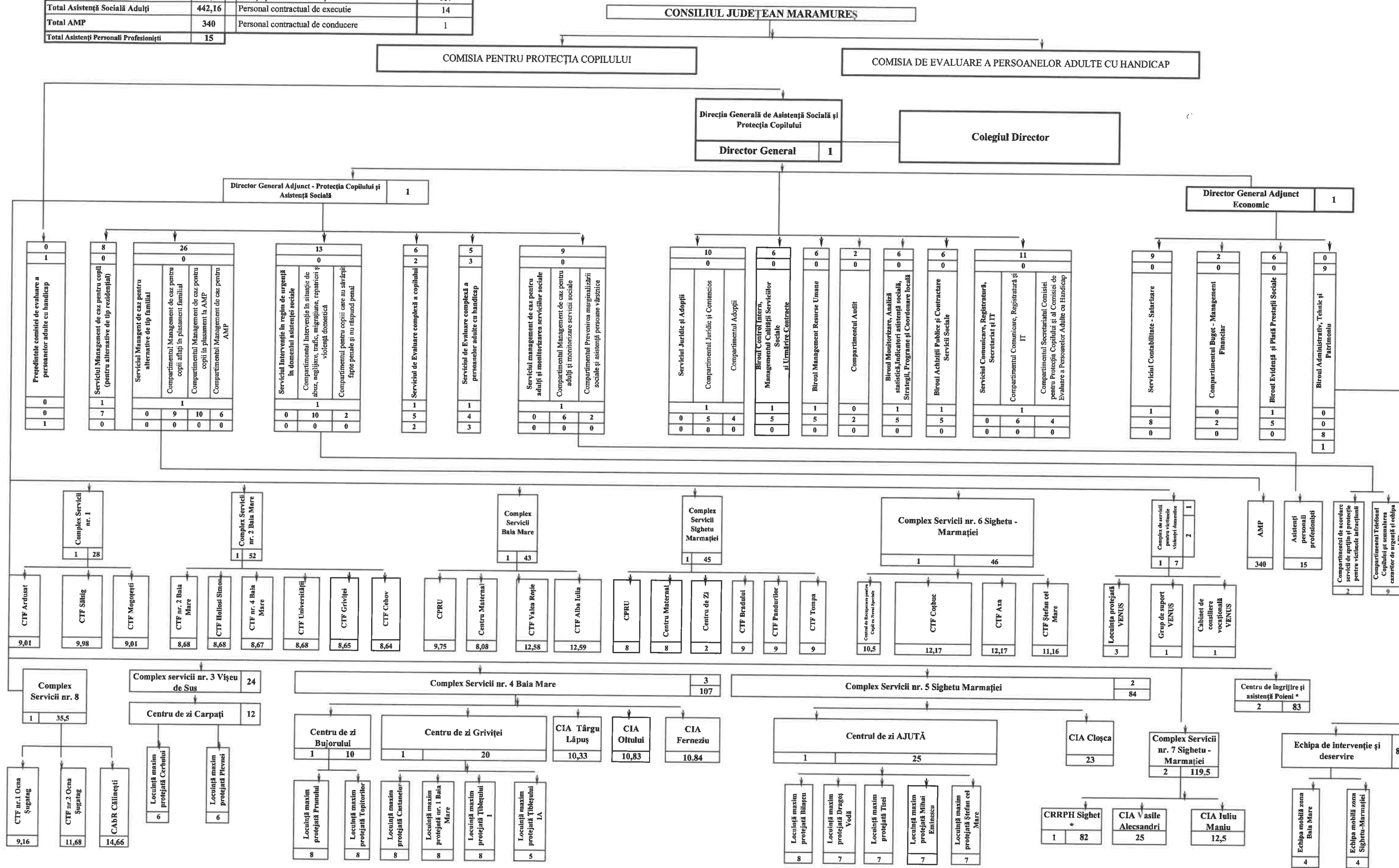


<b>TOTAL DGASPC</b>	<b>1213</b>	<b>Total personal aparat propriu</b>	<b>149</b>
din care:		din care:	
Total Aparat propriu	149	Funcții publice de conducere	17
Total Protecția Copilului	266,84	Funcții publice de execuție	117
Total Asistență Socială Adulți	442,16	Personal contractual de execuție	14
Total AMP	340	Personal contractual de conducere	1
Total Asistenți Personali Profesioniști	15		



\* centre aflate în restructurare conform O.U.G. nr. 69/2018 și Decizia 878/2018