

TOTAL DGASPC MARARAMURES	1136
din care:	
Total Protecția Copilului din care:	554
Total Asistenți Maternali Profesioniști	340
Total Asistența Socială Adulți din care:	449
Total Asistenți Personali Profesioniști	15
Aparat de specialitate	133

Functiile de conducere se incadreaza in 8% din numarul total al posturilor aprobate

CONSILIUL JUDEȚEAN MARAMUREȘ

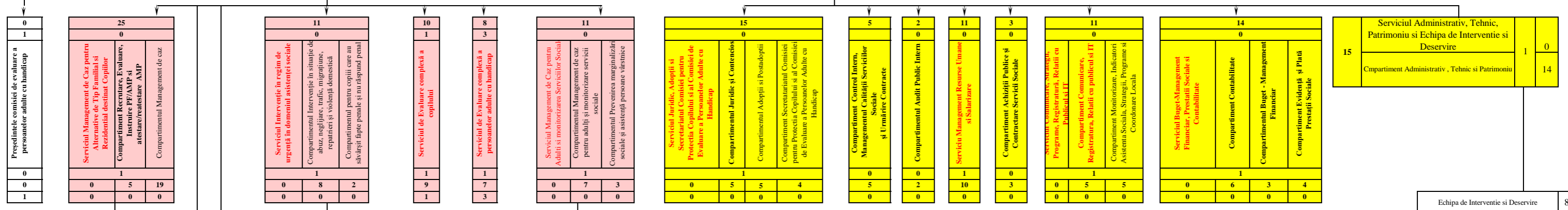
COMISIA PENTRU PROTECȚIA COPILULUI

COMISIA DE EVALUARE A PERSOANELOR ADULTE CU HANDICAP

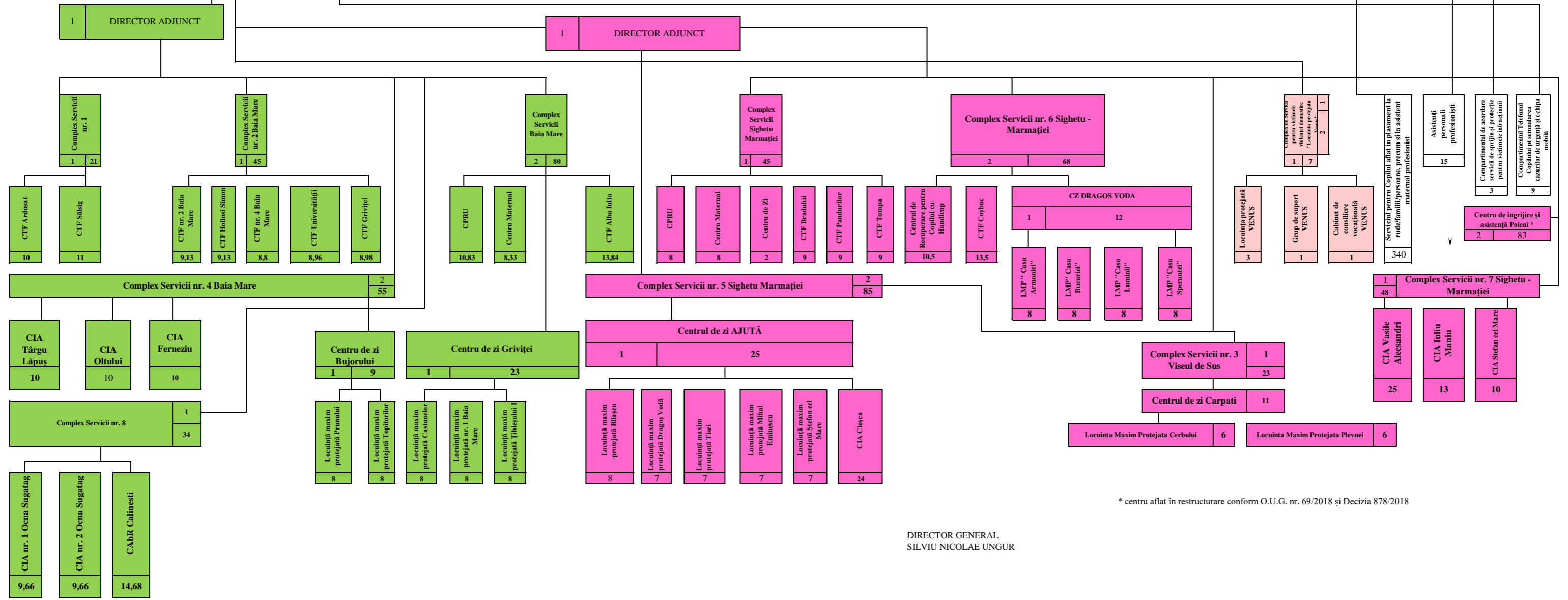
Direcția Generală de Asistență Socială și Protecția Copilului
Director General 1

Colegiul Director

Director General Adjunct - Protecția Copilului și Asistența Socială 1



Echipa de Intervenție și Deservire 8



* centru aflat în restructurare conform O.U.G. nr. 69/2018 și Decizia 878/2018